



Der Energieparkentwickler





**WIR PLANEN, BAUEN,
BETREIBEN UND BETREUEN
WIND- UND SOLARPARKS**



25

JAHRE ERFAHRUNG

TOP 3

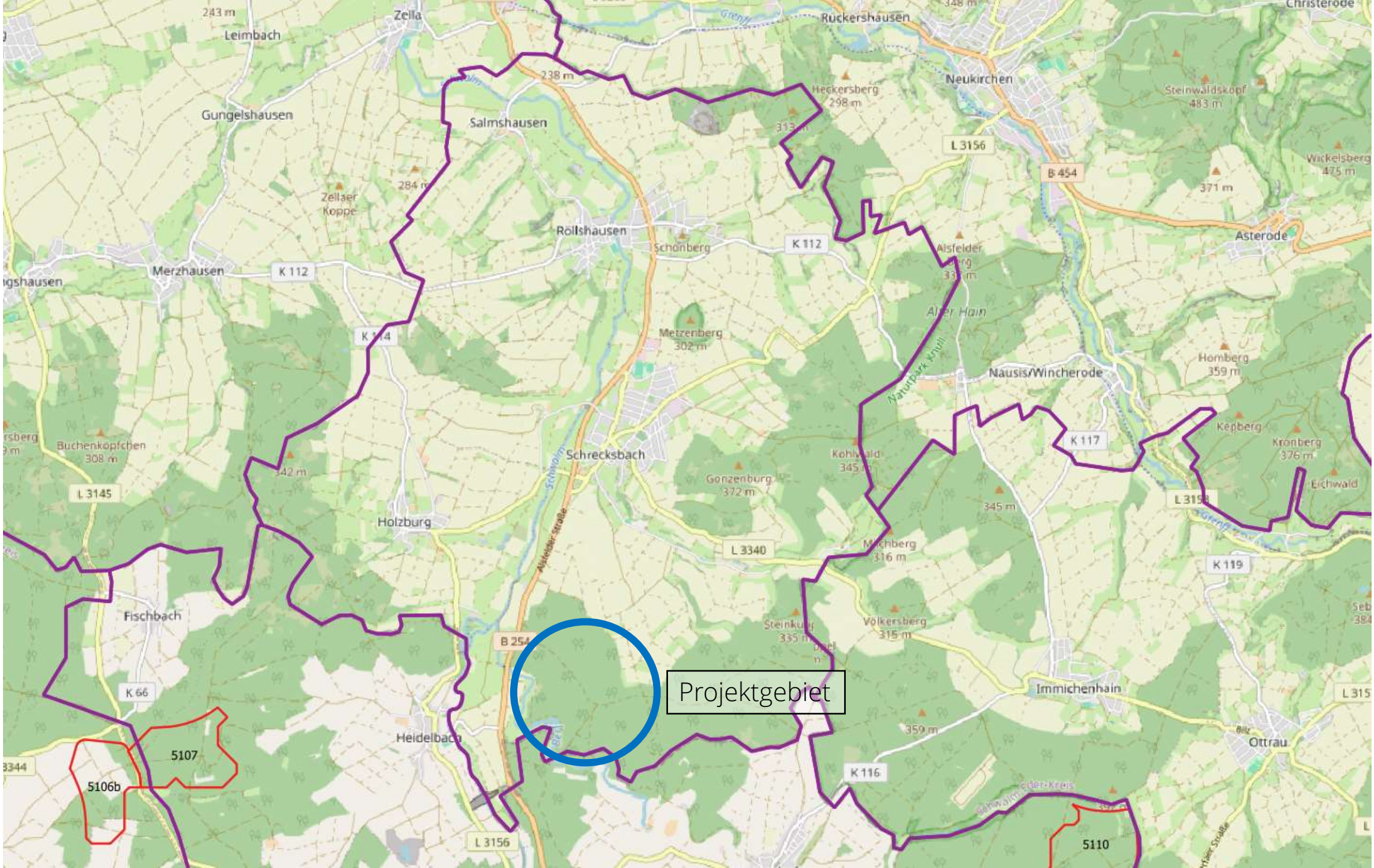
Projektentwickler
In Deutschland

19 GW

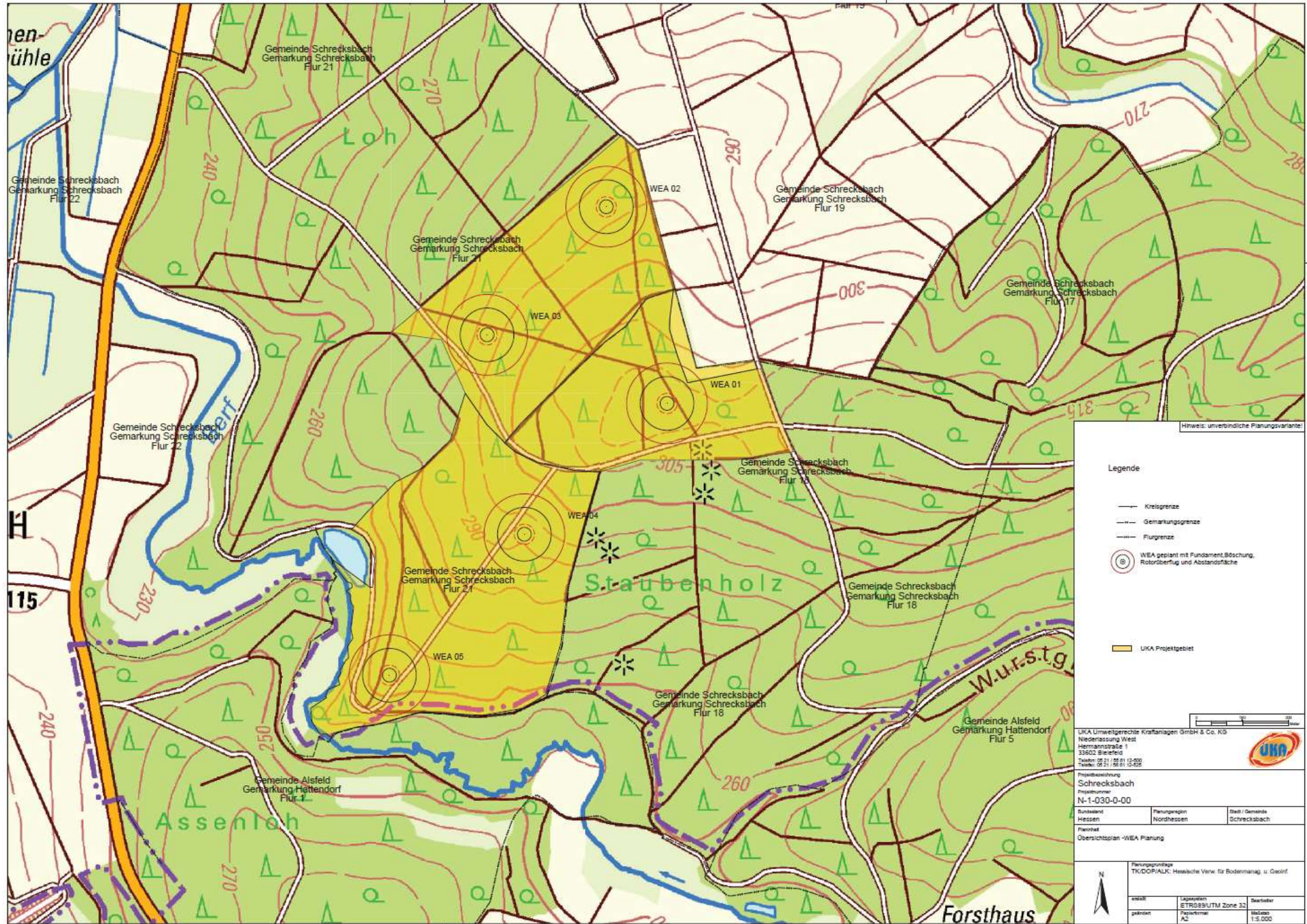
PROJEKTPipeline
WELTWEIT

436

WEA
66 Windparks
1.173 MW ≈ 1GW



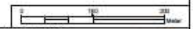
Projektgebiet



Hinweis: unverbindliche Planungsvariante!

Legende

- Kreisgrenze
- - - - - Gemarkungsgrenze
- Flurgrenze
- ⊙ WEA geplant mit Fundament-Böschung, Rotorüberflug und Abstandfläche
- UKA Projektgebiet



UKA Umweltgerechte Kraftanlagen GmbH & Co. KG
 Niederlassung West
 Hermannstraße 1
 33602 Bielefeld
 Telefon: 05 21 / 95 01 12-200
 Telefax: 05 21 / 95 01 12-250
 Projektbeschreibung



Schrecksbach
 Projektname
 N-1-030-D-00

Bundesland Hessen	Planungsregion Nordhessen	Stadt / Gemeinde Schrecksbach
----------------------	------------------------------	----------------------------------

Planinhalt
 Übersichtsplan -WEA Planung



Planungsgrundlage
 TK/DOP/ALK: Hessische Verw. für Bodennutzg. u. Geodät.

Maßstab	Legendeform ETRS89/UTM Zone 32	Bezeichnet Mittelpunkt 1:5.000
Maßstab	Papierformat A2	