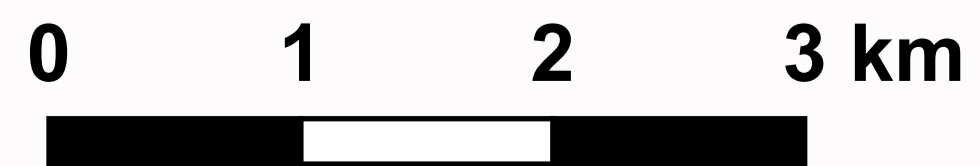
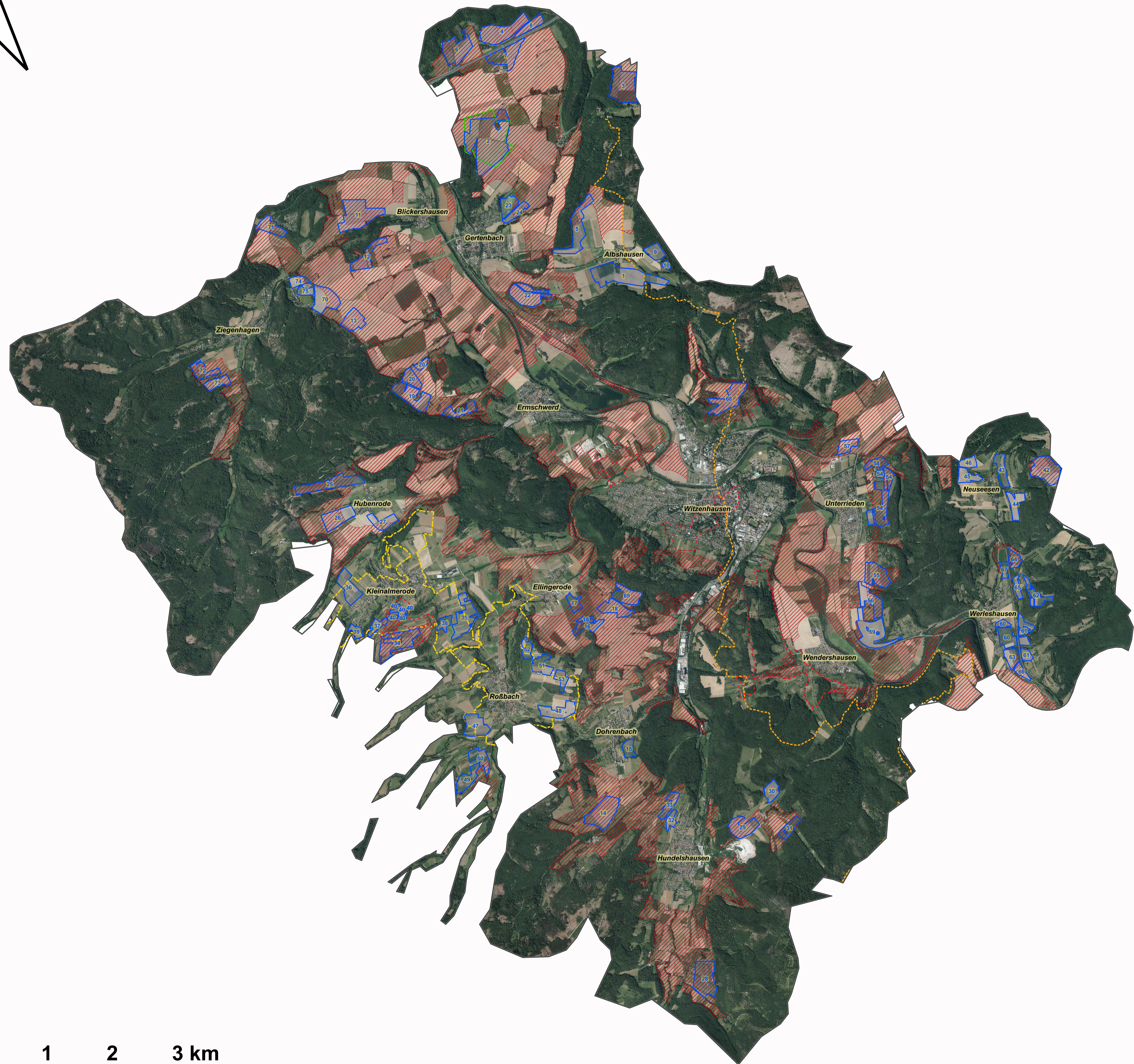
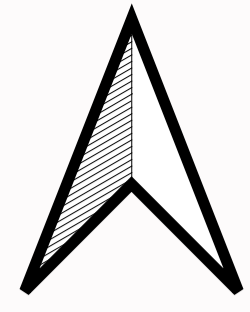


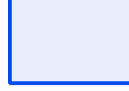
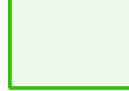
Studie: Potenziale für PV-Freiflächen in Witzenhausen

Anja Strecker und Bürgermeister Daniel Herz
(Stadt Witzenhausen)




IN KOOPERATION MIT



Legende

-  Potentialflächen
-  Geltungsbereich des rechtskräftigen Bebauungsplans Nr. 1 Gemarkung Berlepsch-Ellerode/Gertenbach "Sondergebiet Photovoltaik" von April 2010

Wichtige Wanderwege

-  Premiumwege P9 und P25
-  Werra-Burgen-Steig
-  Kirschwanderwege

Regionalplan Nordhessen

-  Vorranggebiet Landwirtschaft

Entwurfsbearbeitung:

BIL Büro für Ingenieurbiologie und Landschaftsplanung

37213 Witzenhausen
Marktgasse 10
Tel.: 05542/71321 Fax: 72865

37085 Göttingen
Heinz-Hilpert-Straße 12
Tel.: 0551/4898294

Projekt:

Potentialanalyse Freiflächensolaranlagen

Auftraggeberin:
Stadt Witzenhausen

Maßstab:
1:30.000

Planbezeichnung:
Potentialflächen

Plan Nr.:
2

Planverfasser:
**Dr. Katharina Ettwig und
Dipl. Ing. Rüdiger Braun**

Datum:
28.03.2022

Studie: Potenziale für PV-Freiflächen in Witzenhausen

Anja Strecker und Bürgermeister Daniel Herz
(Stadt Witzenhausen)

IN KOOPERATION MIT